

Puerta EI ACCESS

Clasificación EN 13501-2

EI₂120 C5

Tipología

2 hojas



Ensayo Fuego EN 1634-1

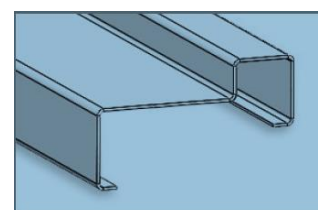
CTE DB SI

Acorde a los requisitos establecidos en Documento Básico Seguridad contra Incendios del Código Técnico de la Edificación.

Puerta Batiente metálica cortafuego en 2 hojas de ALFATORRES modelo ACCESS EI₂-120 C5.

Ensayada según la Norma UNE-EN 1634-1 y clasificada según la Norma UNE EN 13501-2 como resistente al fuego **EI₂90**. Las hojas están realizadas en chapa de acero galvanizado de 0.9 mm de espesor y rellena de lana de roca de alta densidad (180kg/m³) para un espesor total de 65.5 mm.

Marco/Cerco plegado de acero galvanizado de 1.5 mm equipado con garras de acero laminado en frío 230x1.5 mm.



Bisagras de acero de 3mm de espesor fijadas a la hoja con tornillos M6x16 cincados, y al marco por soldadura, siendo la inferior de torsión de cierre semiautomático.

Coefficiente de Aislamiento Térmico de 1,2 (W/m²k)

Junta intumescente de grafito 15x2mm. Dilata 14 veces su tamaño a T^a>190°C.

Rigidizadores de acero galvanizado.

Bulón anti-palanca hexagonal, de acero cincado, de 14x36mm.

Cerradura CF reversible de doble nueca, embutida en la hoja y protegida por dos placas de stucal MO.

Picaporte de acero sinterizado.

Bombillo de níquel, 40x40 con 3 llaves.

Manilla Modelo CF anti-enganche.

-Con alma de acero forrada por fusión.

-Escudos metálicos forrados con nylon y tornillería.

ACABADOS:

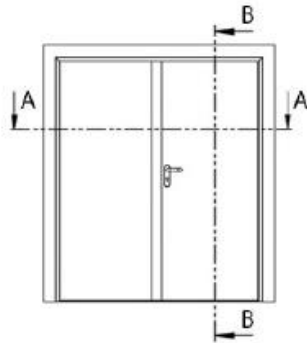
Chapa galvanizada pintada en polvo epoxy termoendurecible.

Capa de pintura de 100 micras en la hoja, y 120 micras en el marco.

Color estándar RAL 7038 gris.

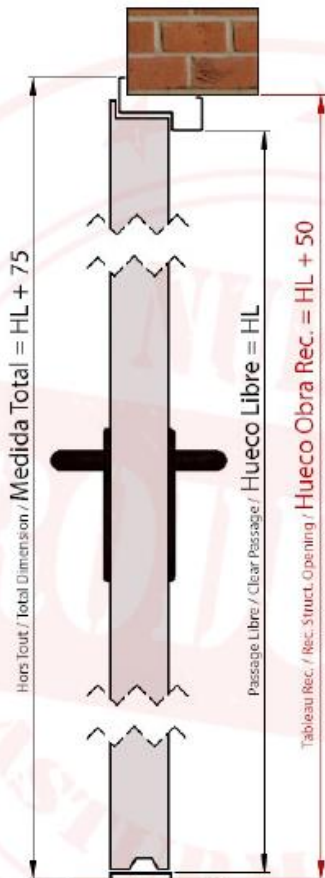
Color RAL 9010 blanco sin coste adicional (consultar).

DETALLES Y MEDIDAS

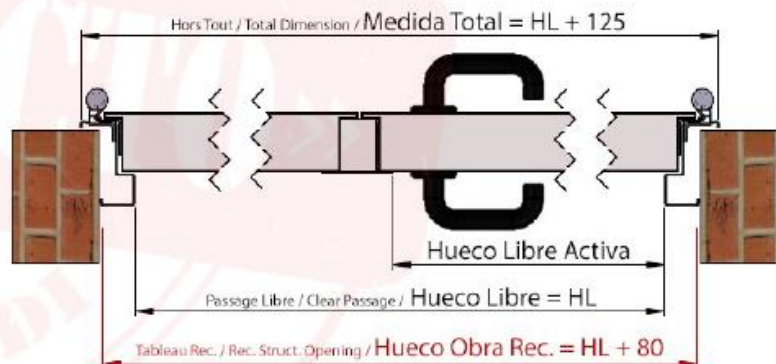


ANCHO STANDARD / Standard Width / Largeur Standard					
HUECO LIBRE Clear Passage Passage Libre				HUECO OBRA RECOMENDADO Rec. Structural Opening Tableau Recommandé	MEDIDA TOTAL Total Dimension Hors Tout
ACTIVA	PASIVA		=		
600	600		1245	1325	1370
700	600		1345	1425	1470
700	700		1445	1525	1570
810	700		1555	1635	1680
810	810		1665	1745	1790
900	810	+ 45	1755	1835	1880
900	900		1845	1925	1970
1000	900		1945	2025	2070
1000	1000		2045	2125	2170
1100	1000		2145	2225	2270
1100	1100		2245	2325	2370

ALTO STANDARD / Standard Height / Hauteur Standard		
HUECO LIBRE Clear Passage Passage Libre	HUECO OBRA RECOMENDADO Rec. Structural Opening Tableau Recommandé	MEDIDA TOTAL Total Dimension Hors Tout
2000	2050	2075
2100	2150	2175



SECCIÓN B-B
section B-B
section B-B



SECCIÓN A-A
section A-A
section A-A